

DERWENT

DERWENT SUPERPOINT RĘCZNA I SUPERPOINT MINI RĘCZNA TEMPERÓWKA INSTRUKCJA OBSŁUGI

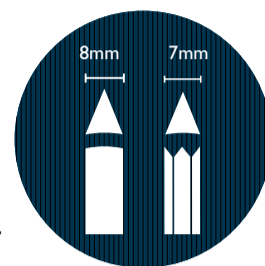
Temperówki Derwent Super Point to wysokiej jakości manualne temperówki ze spiralnymi ostrzami, z wysuwającym przednim podajnikiem na kredki oraz ołówki, zaciskiem biurkowym i wyjmowanym pojemnikiem na strużyny.



Trwałe, spiralne ostrze do ołówków oraz kredek o średnicy do 8 mm, do najbardziej ostrego punktu.

Użyj dołączonego zacisku, aby przymocować temperówkę do biurka, zapobiegając przemieszczaniu się jej podczas użytkowania.

Ta temperówka jest wyposażona w bardzo łatwo wyjmowany pojemnik na wiórki. Dodatkowo posiada wysuwany podajnik z automatycznym mechanizmem, który zatrzymuje się po całkowitym naostrzeniu ołówka lub kredki.



Zalecamy używanie tej temperówki wyłącznie z ołówkami grafitowymi lub kolorowymi kredkami. W przypadku ołówków pastelowych i węglowych sugerujemy użycie specjalnej temperówki do pastelów i węgla drzewnego, ze względu na miękką, pudrową teksturę.

USUWANE USTEREK

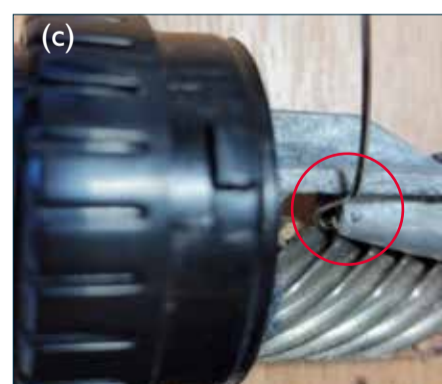
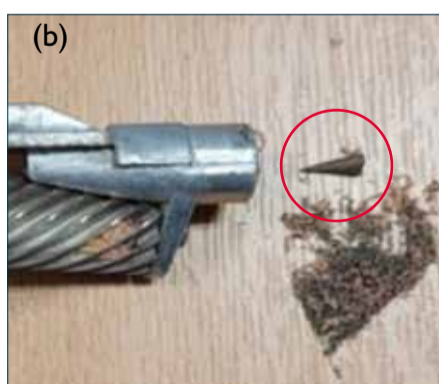
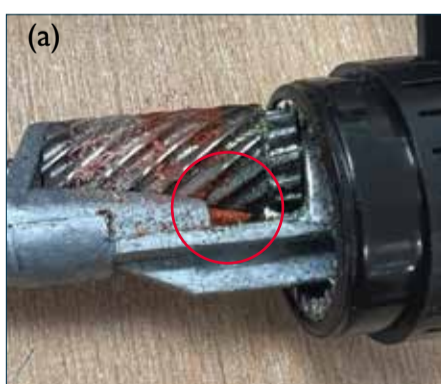
Zatory

Jeśli temperówka zostanie zablokowana, uchwyt może się obracać bez ostrzenia ołówka. Nie oznacza to wady temperówki, ale reakcję na zablokowanie.

W przypadku napotkania blokady należy wyjąć mechanizm z ostrzałki za pomocą uchwytu. Poniższe zdjęcia przedstawiają widok mechanizmu, ilustrując różnicę między odblokowanym i zablokowanym mechanizmem spiralnym:

Jeśli doszło do zablokowania, w tej części mechanizmu będzie widoczny wkład ołówka lub kredki, jak pokazano poniżej: (a)

Aby usunąć blokadę, delikatnie stuknij końcem mechanizmu o twardą powierzchnię, jak pokazano poniżej: (b)



Jeśli blokada nie ustępuje, konieczne może być jej usunięcie za pomocą wąskiego przedmiotu, np. za pomocą spinacza do papieru, jak pokazano poniżej: (c)

Ostrzałka będzie ponownie poprawnie działać po usunięciu wszystkich przeszkód z mechanizmu.